



VIA ROMA
LIFESTYLE LIVING



VIA ROMA

LIFESTYLE LIVING

Conoce nuestro nuevo enfoque de vivir, **VIA ROMA** se adaptará perfecto al estilo de vida que siempre soñaste, **VIA ROMA** es único, por sus exclusivos departamentos de la mas alta calidad, variedad en diseños y distribuciones.

Un desarrollo integral y exclusivo, pensamos en cada detalle para ti y tu familia. Vive lo mejores momentos en cada espacio de **VIA ROMA** y disfruta las amenidades que se encuentran a tan solo unos pasos de tu puerta.

Se encuentra en una de las mejores ubicaciones, por su centricidad y movilidad hacia cualquier lugar CDMX.

Vive en **VIA ROMA**, una experiencia arquitectónica sin precedentes, donde cada detalle está diseñado para satisfacer todas tus necesidades. Conoce tu próximo departamento con acabados a la medida de tus expectativas.



 **VIA ROMA**

LIVE THE CITY

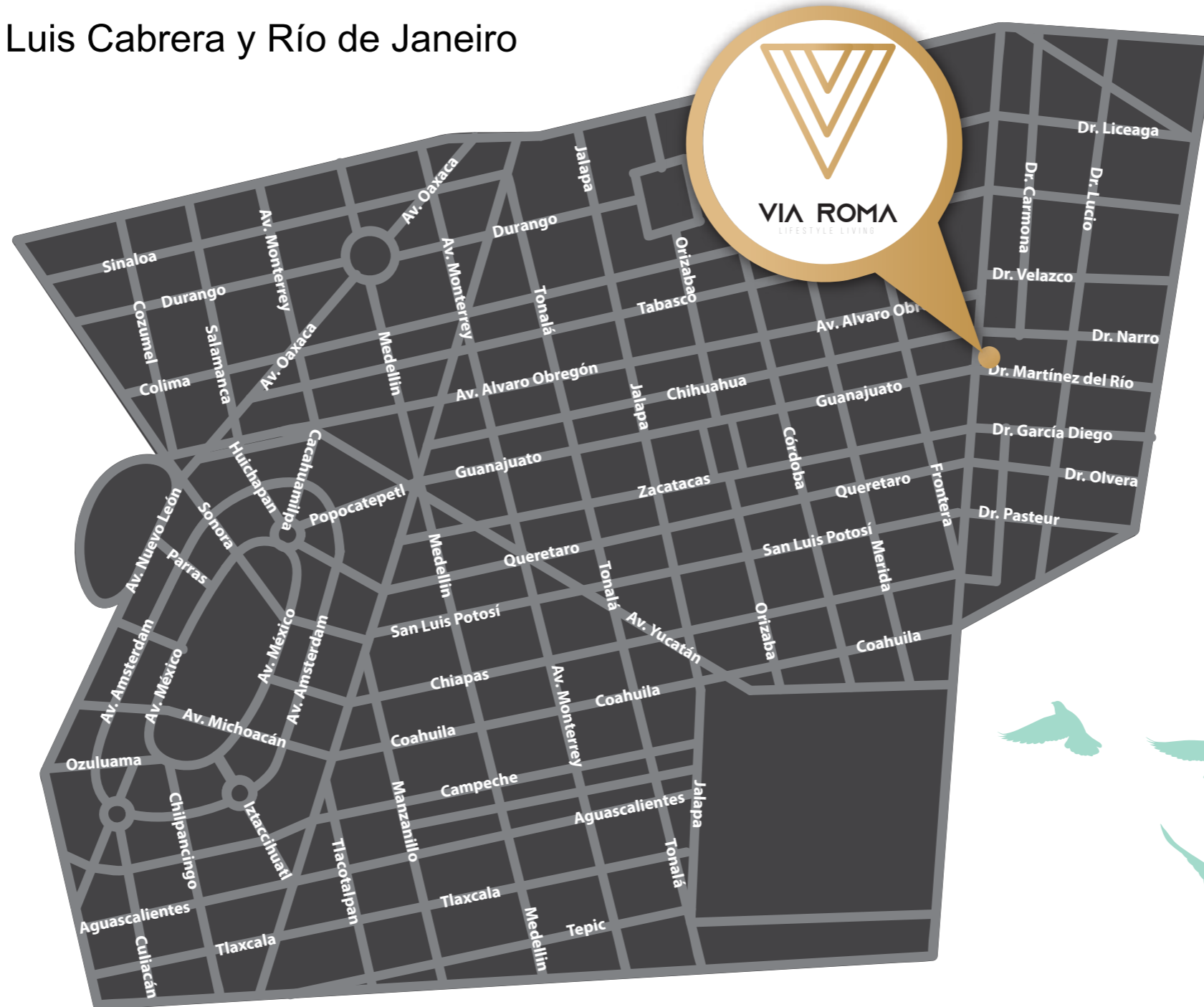


VIA ROMA

Las imágenes y especificaciones son sólo ilustrativas, pueden estar sujetas a cambio sin previo aviso.

UBICACIÓN

Cerca de las plazas Luis Cabrera y Río de Janeiro



PROYECTO

VIA ROMA se encuentra en una de las ubicaciones más céntricas de la ciudad, para ofrecerte diversas alternativas de movilidad y cercanía a centros comerciales, colegios, parques recreativos, restaurantes, oficinas y mucho más.

- 3 Elevadores
- Vigilancia 24/7
- Área de paquetería
- Bike parking
- Estacionamiento*
- Pet Friendly



*Aplica a algunos departamentos

CARACTERÍSTICAS

Nuestros departamentos cuentan con la más alta calidad de materiales, además de una amplia variedad de diseños y tamaños para que elijas el que más te guste.

- Unidades de 67.40 m² hasta 73.65m²
- Departamentos 2 Rec
- 1 1/2 Baños
- Cocina
- Área de Servicio
- Balcón*
- Roof Garden Privado*

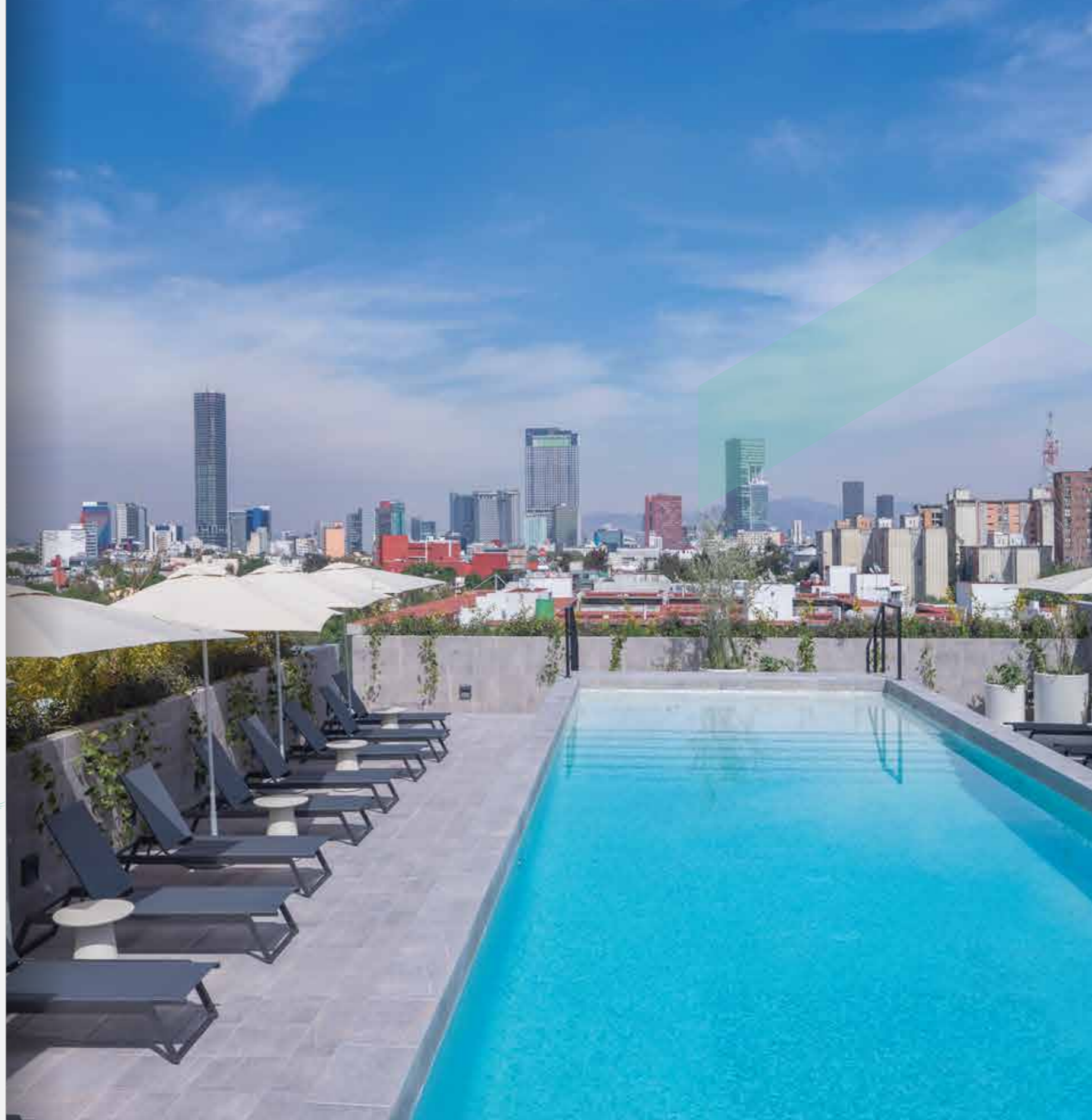
*Aplica a algunos departamentos



AMENIDADES

VIA ROMA, se adaptan perfectamente al estilo de vida de cada persona, tendrás acceso a una amplia variedad de amenidades exclusivas, incluyendo un gimnasio completamente equipado para mantenerse en forma, y un roof garden con alberca para disfrutar de las vistas de la ciudad mientras se relaja en un ambiente exclusivo.

- Alberca
- Roof Garden Común
- Gym
- Coworking
- Ludoteca
- Áreas Verdes



*Aplica a algunos departamentos





Las imágenes y especificaciones son sólo ilustrativas, pueden estar sujetas a cambio sin previo aviso.

 **VIA ROMA**



Las imágenes y especificaciones son sólo ilustrativas, pueden estar sujetas a cambio sin previo aviso.

 **VIA ROMA**



Las imágenes y especificaciones son sólo ilustrativas, pueden estar sujetas a cambio sin previo aviso.

 **VIA ROMA**











Las imágenes y especificaciones son sólo ilustrativas, pueden estar sujetas a cambio sin previo aviso.

 **VIA ROMA**





Las imágenes y especificaciones son sólo ilustrativas, pueden estar sujetas a cambio sin previo aviso.

 **VIA ROMA**



Las imágenes y especificaciones son sólo ilustrativas, pueden estar sujetas a cambio sin previo aviso.



Las imágenes y especificaciones son sólo ilustrativas, pueden estar sujetas a cambio sin previo aviso.



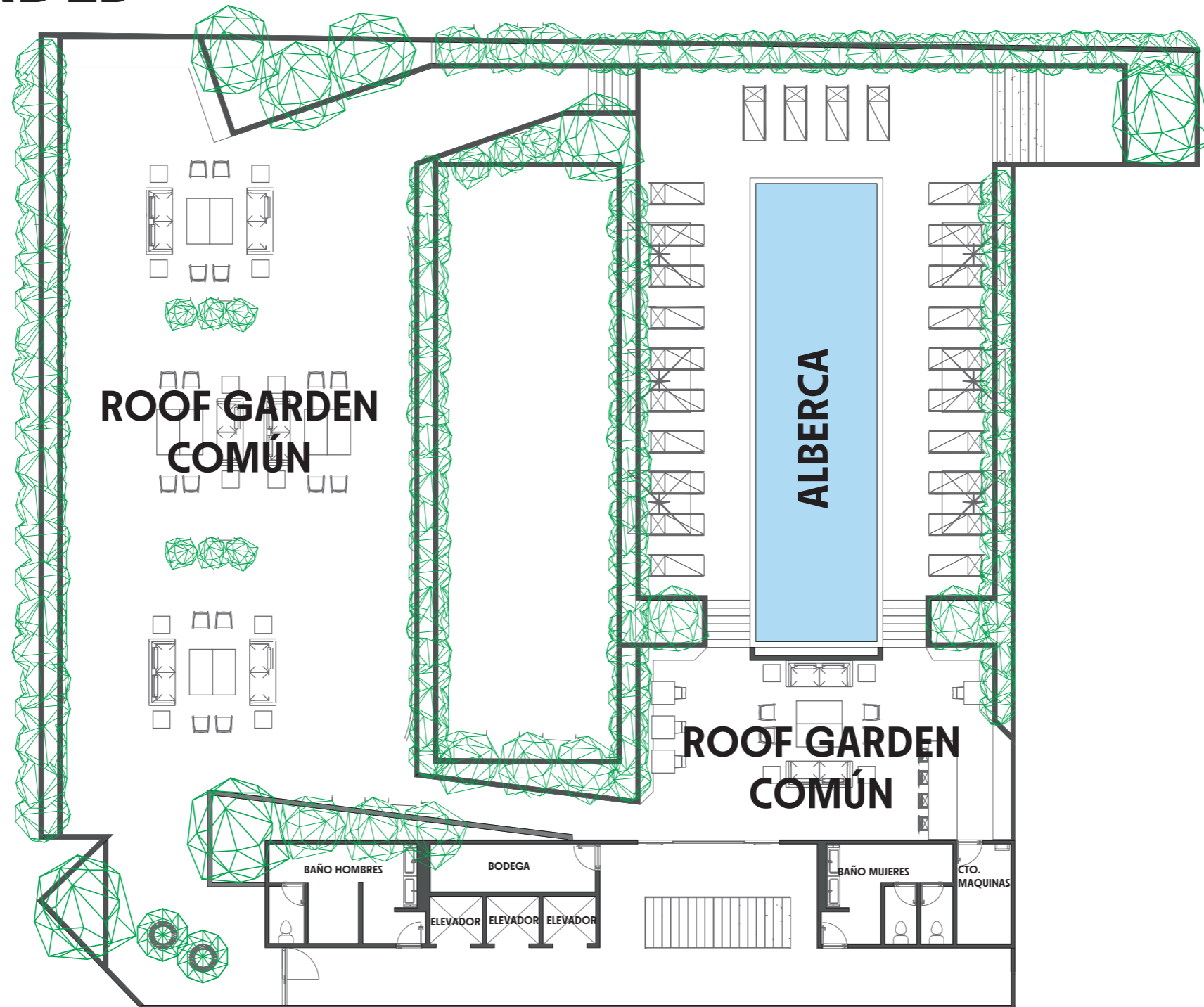




AMENIDADES



AMENIDADES





VIA ROMA

DEPARTAMENTOS TIPO





Las imágenes y especificaciones son sólo ilustrativas, pueden estar sujetas a cambio sin previo aviso.

 **VIA ROMA**



Las imágenes y especificaciones son sólo ilustrativas, pueden estar sujetas a cambio sin previo aviso.

 **VIA ROMA**



Las imágenes y especificaciones son sólo ilustrativas, pueden estar sujetas a cambio sin previo aviso.

 **VIA ROMA**



Las imágenes y especificaciones son sólo ilustrativas, pueden estar sujetas a cambio sin previo aviso.

 **VIA ROMA**



Las imágenes y especificaciones son sólo ilustrativas, pueden estar sujetas a cambio sin previo aviso.

 **VIA ROMA**



Las imágenes y especificaciones son sólo ilustrativas, pueden estar sujetas a cambio sin previo aviso.



Las imágenes y especificaciones son sólo ilustrativas, pueden estar sujetas a cambio sin previo aviso.

 **VIA ROMA**



Las imágenes y especificaciones son sólo ilustrativas, pueden estar sujetas a cambio sin previo aviso.







Las imágenes y especificaciones son sólo ilustrativas, pueden estar sujetas a cambio sin previo aviso.

 **VIA ROMA**

Depto. T01

Nivel del 2 al 5

Desde **68.00m²**

Totales

Desde **58.25m²**

Interiores

Desde **9.75m²**

Balcón

Depto. T01

Nivel 2 al 5



Depto. T01

Nivel del 6 al 8

Desde **65.65m²**

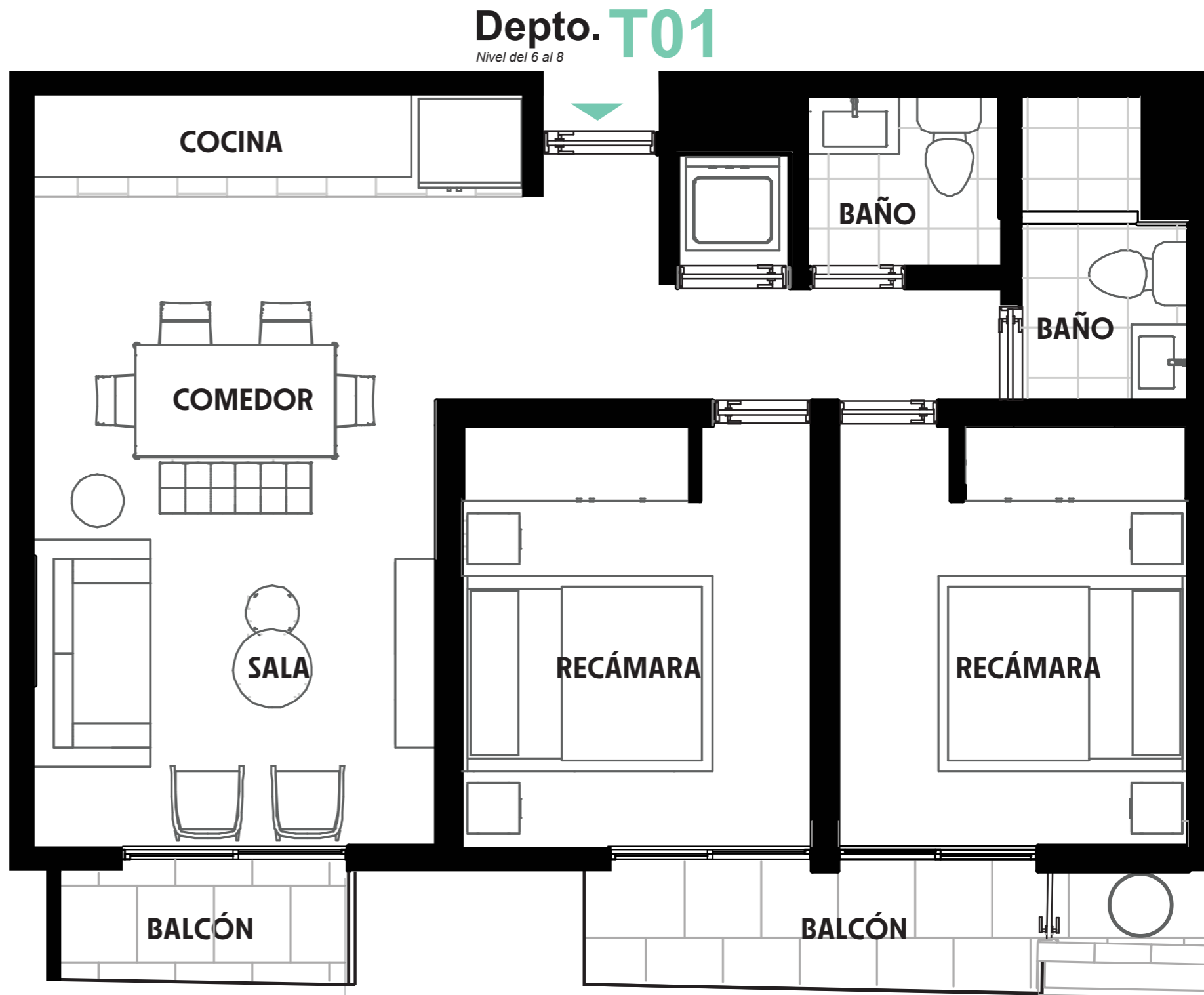
Totales

Desde **58.50m²**

Interiores

Desde **7.15m²**

Balcón





PUNTODESTINO



CONTÁCTANOS

TELÉFONO:
55 7383 9143

WEB:
puntodestino.com.mx

MAIL:
ventas@puntodestino.com.mx



**VER RECORRIDO
360°**